

N^o 1

MA₂ - 4951 моль

$$\frac{505,45 \text{ г/моль}}{200} = 252,45$$

$$\frac{252,45}{35} = 781$$

1.1. Не комиссия все реакции об

1.2. Масса H₂O найден не верно об

№ 2

В смеси присутствовал углеводород? и бран.
Потребуется 112% кислорода

1. Реакция не закончена 05
2. Нет решение 05
3. Не правильно определена газы 05

№ 3

$$(m) C_8H_{18} = 132 \text{ г}$$

$$(m) C_8H_{14} = 100 \text{ г}$$

$$\times 5500 \text{ кДж/моль}$$

$$8,28 \text{ г} \quad 401 \text{ кДж}$$

$$\frac{5500 \text{ кДж/моль} \cdot 8,28 \text{ г}}{401 \text{ кДж}} = 113 \text{ моль}$$

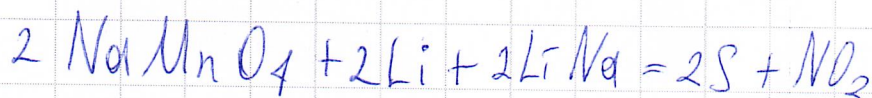
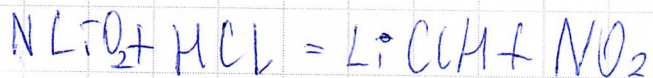
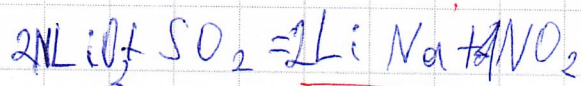
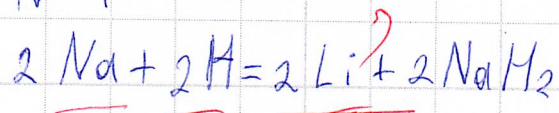
$$\times 4200 \text{ кДж/моль}$$

$$8,28 \text{ г} \quad 401 \text{ кДж}$$

$$\frac{4200 \text{ кДж/моль} \cdot 8,28 \text{ г}}{401 \text{ кДж}} = 85,5 \text{ моль}$$

Реакцией нет об
Решение не верно об

N^o 4



08